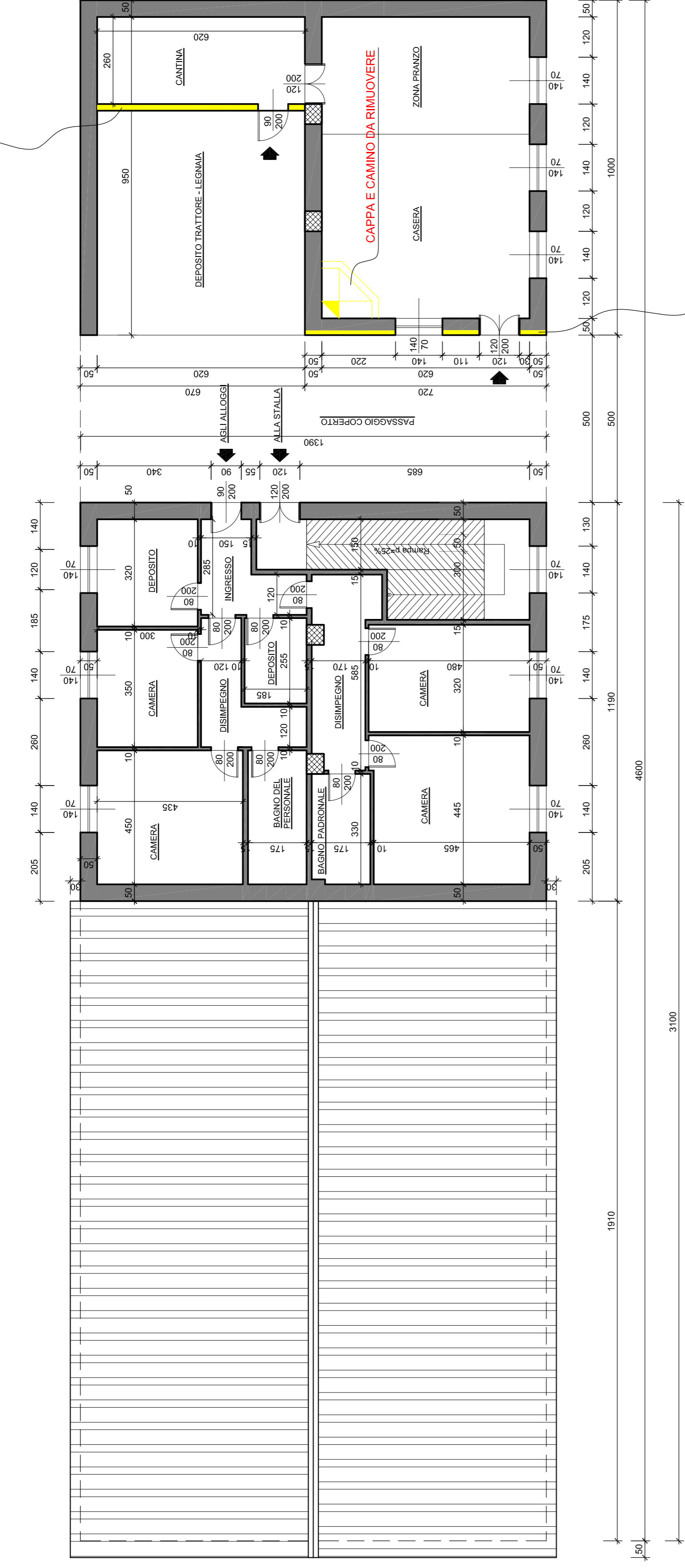


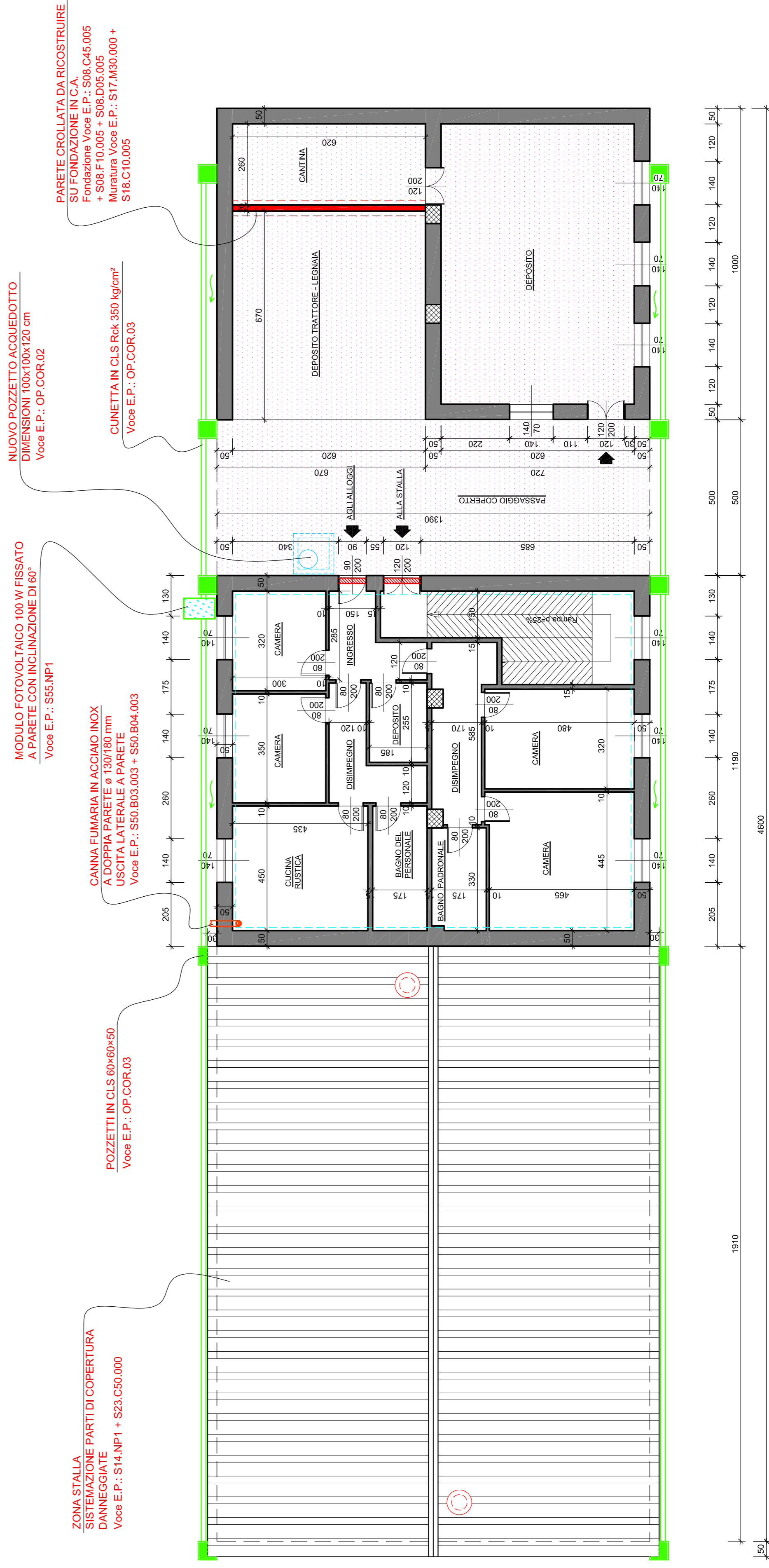
**PIANTA PIANO STRADA
RILIEVO**
scala 1:100



PARETE CROLLATA DA RICOSTRUIRE

DEMOLIZIONE DI RIVESTIMENTO
IN PIETREME E MALTA
Voce E.P.: S03.C20.020

**PIANTA PIANO STRADA
PROGETTO**
scala 1:100



ZONA STALLA
SISTEMAZIONE PARTI DI COPERTURA
DANNEGGIATE
Voce E.P.: S14.NP1 + S23.C50.000

POZZETTI IN CLS 60x60x50
Voce E.P.: OP.COR.03

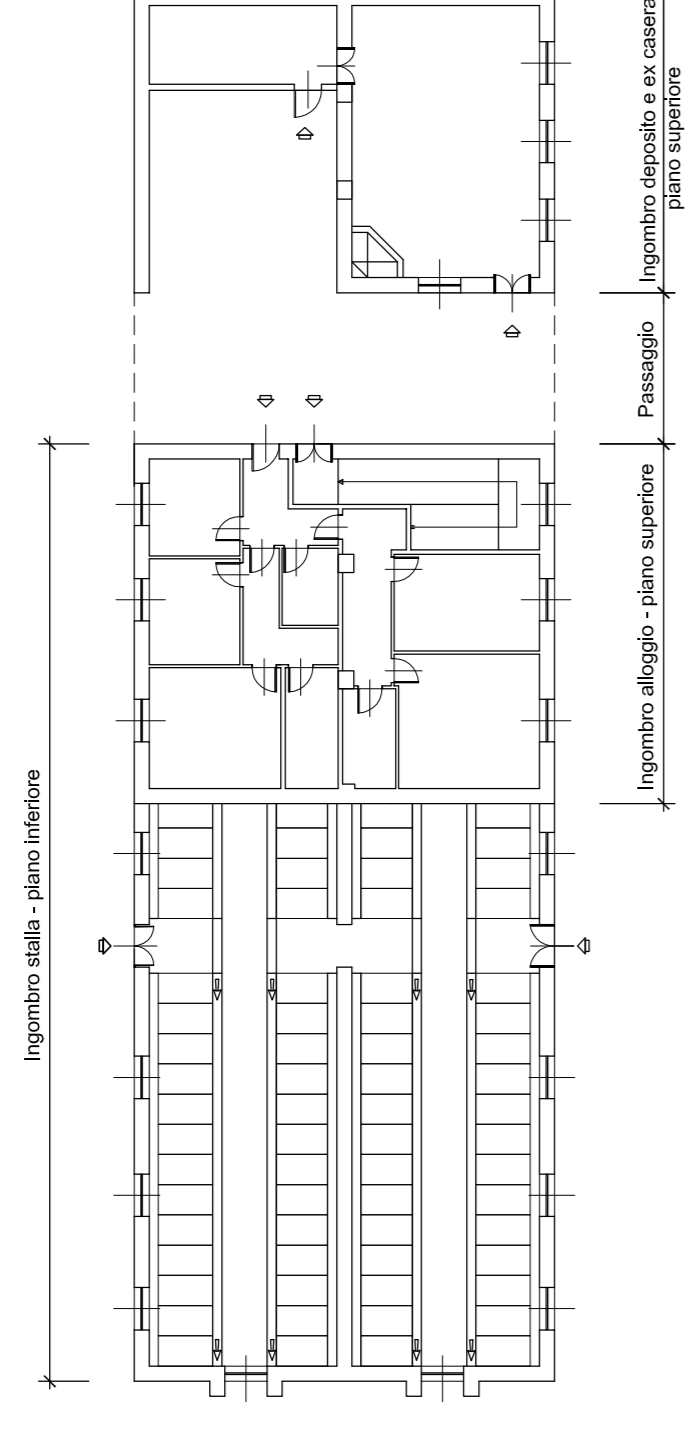
CANNA FUMARIA IN ACCIAIO INOX
CANTINA DIVISA IN 2 LOCALI
USCITA LATERALE A PARETE
Voce E.P.: S50.B03.003 + S50.B04.003

MODULO FOTOVOLTAICO 100 W FISSATO
A PARETE CON INCLINAZIONE DI 60°
Voce E.P.: S55.NP1

NUOVO POZZETTO ACCOLTODOTTO
DIMENSIONI 100x100x120 cm
Voce E.P.: OP.COR.02

PARETE CROLLATA DA RICOSTRUIRE
SU FONDAZIONE IN C.A.
Fondazione Voce E.P.: S06.C45.005
+ S08.F10.005 + S08.D05.005
Muratura Voce E.P.: S17.M00.000 +
S18.C10.005

VISTA D'INSIEME DEL FABBRICATO
scala 1:250



LEGENDA

- DEMOLIZIONI E/O RIMOZIONI
- NUOVE OPERE E/O RICOSTRUZIONI
- DEMOLIZIONE E RIFACIMENTO VOLTINI
- REALIZZAZIONE IMPIANTO ELETTRICO E IDRICO
- REALIZZAZIONE PAVIMENTAZIONE IN MISTO GRANULARE STABILIZZATO E SOTTOSTANTE DRENAGGIO IN GHIAIA
- PARTE DI TETTO MODIFICABILE NEL PERIODO ESTIVO PER L'INSERIMENTO DI 2 CAMINI DI AERAZIONE IN ACCIAIO SMONTABILI ø 50 cm SU STRUTTURA PREDISPOSTA IN ACCIAIO
- SISTEMA DI DRENAGGIO E DI RACCOLTA ACQUE SUL PERIMETRO DEL FABBRICATO

INFER STRUTTURE
STUDIO TECNICO DI INGEGNERIA CIVILE

STUDIO TECNICO DI INGEGNERIA CIVILE DOTT. ING. ANTONINO PASO
Regione Borgate 12 - 11100 AOSTA - Tel. 0165 383376 - Email: damir@infer.it
C.F. 054 NNN 52222 CRTN - P. IVA 02072600126

OGGETTO
LAVORI DI ADEGUAMENTO IGIENICO SANITARIO E STRUTTURALE DELLA TZA DI FLASSIN SITA NEL COMUNE DI SAINT-RHEMY-EN-BOSSES
COMMITTENTE
AMMINISTRAZIONE COMUNALE DI SAINT-OYEN

TAVOLA
FABBRICATO - PIANA PIANO STRADA - Rilievo e Progetto

N. TAV. **08b**

Id Incarico: 806 Versione n°: 1
Scala: 1:250 - 1:100
Data: dicembre 2018
Agg. 1: